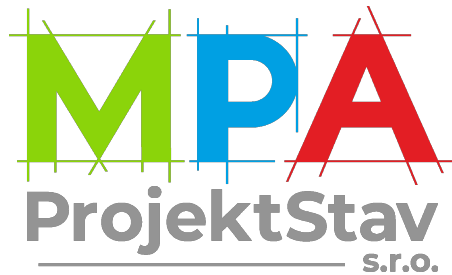


Poznámka

Napěťová soustava 3NPE~50Hz, 400V, TN-C-S. Ochrana před úrazem elektrickým proudem je provedena automatickým odpojením vadné části od zdroje v síti TN při současném provedení hlavního pospojování. Vybrané okruhy jsou sdruženě vybaveny proudovým chráničem. Rozvodnice je navržena pro 7 řad přístrojových lišt se 35 přístrojovými moduly v každé řadě. Je provedena jako zapuštěná, typ a provedení dle dodavatele. Minimální krytí rozvaděče IP30/IP20. Část rozvaděče pro elektroměr, HDO a příslušné jištění musí být oddělena od ostatních přístrojů, musí být uzpůsobena pro zaplombování a splňovat všechny podmínky a zásady ČEZ Distribuce. Doporučený typ BP-U-800/12-C-W. Přívod dole, vývody nahoře. Minimální rozměry: š=800, v=1200, h=240mm.

Výkonové poměry

- Instalovaný výkon: $P_i = 34,7 \text{ kW}$
- Koeficient soudobosti: $\beta = 0,7$
- Výpočtové zatížení: $P_p = 24,6 \text{ kW}$
- Výpočtový proud: $I_p = 35,3 \text{ A}$ (pro $\cos \phi = 0,92$)



MPA Projektstav s.r.o.
Habrová 1132/6, 710 00 Ostrava
info@mpa-projektstav.cz
www.mpa-projektstav.cz

Hlavní inženýr projektu

Zodpovědný projektant

Ing. Pavel Česlák

Vypracoval

Ing. Pavel Česlák

Název projektu

Oprava – rekonstrukce silnoproudé a slaboproudé elektroinstalace, rozvodů SV a TUV pro objekt mateřské školy Komerční 22a

Místo stavby

Komerční 704/22a
712 00 Ostrava – Muglinov
parc. č. 1231 k.ú. Muglinov

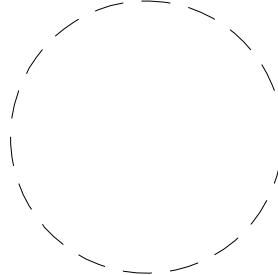
Investor

Úřad městského obvodu Slezská Ostrava
Těšínská 138/35
710 00 Ostrava – Slezská Ostrava

Datum 10/2024 Měřítko 1:1

Formát 4 x A4 ± 0,000 = PODLAHA 1.NP

Autorizace Paré



Stupeň

Dokumentace pro provádění stavby

Část

D.1.2.5 Silnoproud

Objekt

SO 01

Název výkresu

ROZVADĚČ HLAVNÍ ELEKTROMĚROVÝ RHE

—

Číslo zakázky

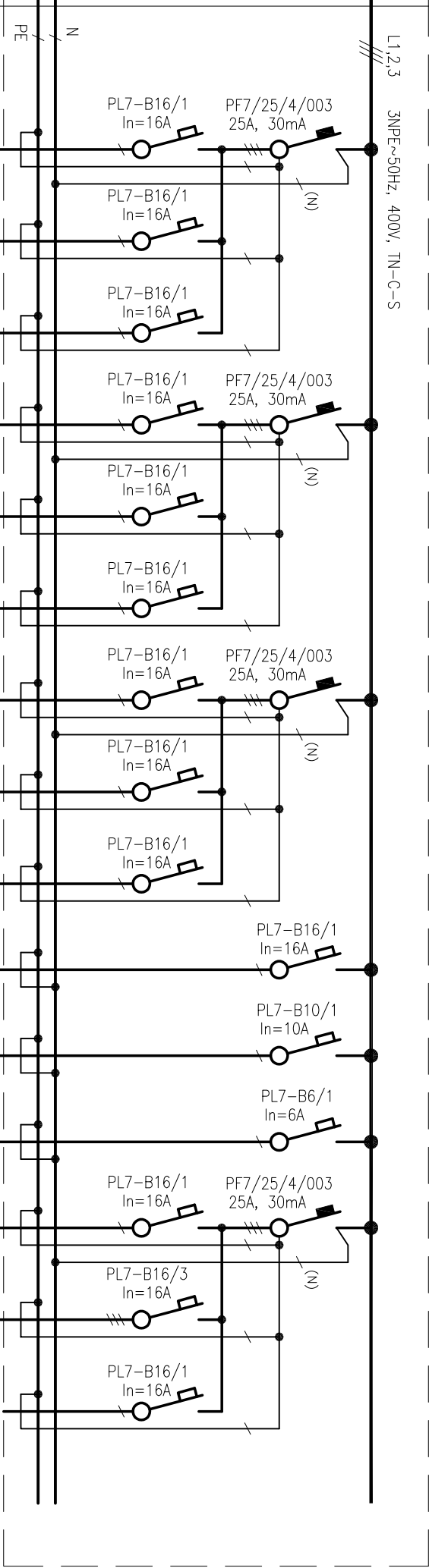
MPA_2417

Změna

0

Číslo výkresu

D.1.2.5.2-03



16	Zásuvky běžné	17	Zásuvky Příprava masa vojec	18	Zásuvky běžné	19	Zásuvky běžné	20	Zásuvky Příprava svačin výdej	21	Zásuvky běžné	22	Zásuvky běžné	23	Zásuvky pračka	24	Zásuvky sušička	25	Zásuvky lednice	26	Zásuvka RACK	27	EZS	28	Myčka	29	Konvektomat	30	Rezerva
0,5	TNP	1,0		0,5	TNP	0,5	TNP	1,0		0,5	TNP	0,5	TNP	2,0		2,0		0,5		0,5		0,3		1,5		--		--	
	CYKY		CYKY		CYKY		CYKY		CYKY		CYKY		CYKY		CYKY		CYKY		CYKY		CYKY		CYKY		CYKY		CYKY		CYKY
	3x2,5-J		3x2,5-J		3x2,5-J		3x2,5-J		3x2,5-J		3x2,5-J		3x2,5-J		3x2,5-J		3x2,5-J		3x2,5-J		3x2,5-J		3x1,5-J		3x2,5-J		5x2,5-J		3x2,5-J